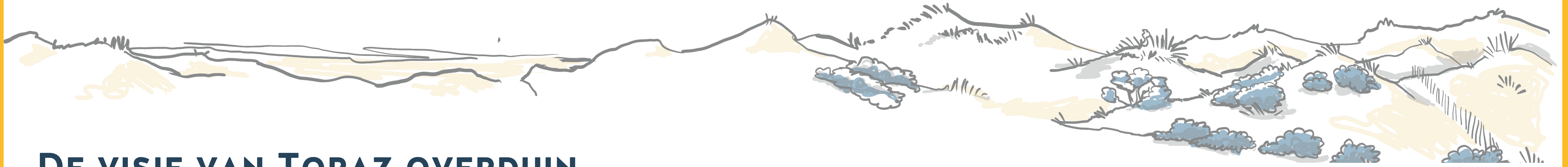


# AANBOD VOOR NAASTEN EN KINDEREN



## DE VISIE VAN TOPAZ OVERDUIN

Topaz Overduin is het grootste Huntington Expertisecentrum ter wereld. Onze moderne nieuwe woonvoorziening in de Katwijkse duinen biedt plaats aan ruim 80 bewoners met de ziekte van Huntington (HD). Daarnaast zien we zo'n 110 cliënten op de polikliniek en 25 op de dagbehandeling. Het Topcare-predicaat van Topaz Overduin geeft aan dat we investeren in onderzoek en innovatie, medewerkers opleiden om de best mogelijke zorg te bieden, samenwerken en kennis delen in de sector.

Bij Topaz is niet alleen veel aandacht voor zorg en welzijn van cliënten, maar ook voor het welzijn van hun omgeving. Doordat HD een erfelijke ziekte is, heeft het invloed op iedereen binnen de familie. Als Expertisecentrum zien wij het als onze verantwoordelijkheid om ook aandacht te hebben voor naasten en kinderen. Er worden dan ook diverse activiteiten voor hen georganiseerd.

## HD CAFÉ



### Wie?

Mensen met HD en hun naasten, hulpverleners en belangstellenden.

### Wat?

Ontmoetingsplek met regelmatig terugkerende, laagdrempelige bijeenkomsten. Informatief deel rondom een bepaald thema, zoals een gesprek met een ervaringsdeskundige of een professional, en ruime gelegenheid voor het stellen van vragen en het uitwisselen van ideeën. Lotgenotencontact.

### Hoe?

Vier keer per jaar een avond begeleid door maatschappelijk werk en beleidsadviseur.

## HD KIDS CLUB

### Wie?

Kinderen 8-12 jaar met een ouder met HD.

### Wat?

Ontmoetingsplek voor kinderen in vergelijkbare situatie. Lotgenotencontact.

### Hoe?

Vier keer per jaar een creatieve doe-middag begeleid door maatschappelijk werk en activiteitenbegeleiding.



## BEGELEIDING NAASTEN

### Wie?

Naasten van cliënten.

### Wat?

Individuele begeleiding en voorlichting in de breedste zin van het woord.

### Hoe?

Zowel op locatie als via beeldbellen.



## PPEP4ALL



### Wie?

Mensen met HD en hun partner.

### Wat?

Patiënt en Partner Educatie Programma voor Alle Chronische ziekten (PPEP4ALL) is een trainingsprogramma speciaal gericht op het verminderen van psychologische en sociale problemen van patiënt en partner, om daarmee de kwaliteit van leven van beiden te verbeteren. Het programma biedt zowel de patiënt als de partner handvatten om beter om te leren gaan met de gevolgen van de ziekte.

### Hoe?

Twee keer per jaar, afhankelijk van de vraag, begeleid door maatschappelijk werk.

## HD CLUB

### Wie?

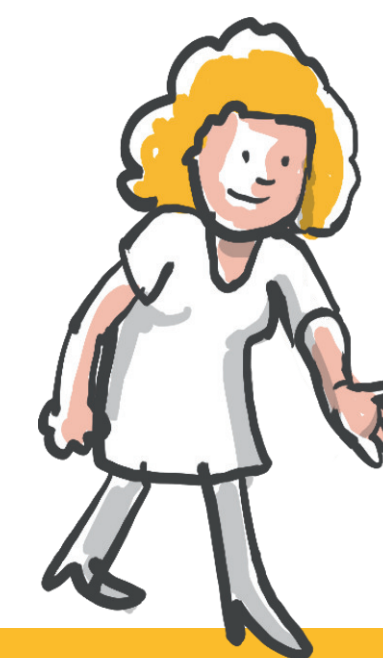
Kinderen en jongeren 8-24 jaar die betrokken zijn bij HD.

### Wat?

Ontmoetingsplek voor kinderen en jongeren in een vergelijkbare situatie. Lotgenotencontact.

### Hoe?

Een keer per jaar een dag voor kinderen en jongeren uit heel Nederland



## GESPREKSGROEPEN

### Wie?

Er is een gespreksgroep voor jonge risicodragers en een gespreksgroep voor mantelzorgers.

### Wat?

Lotgenotencontact.

### Hoe?

Zes keer per jaar een bijeenkomst, begeleid door maatschappelijk werk.



## EN NOG VEEL MEER...



**COACHING**  
Advies door diverse disciplines

**POLIKLINIEK**

**TIJDELIJKE OPNAME**  
Om naasten te ontlasten

**FOLDERMATERIAAL**

**KINDERCOACH**  
Coach gespecialiseerd in het begeleiden van kinderen

**CASEMANAGEMENT**

